



### 7. ЦОКОЛЬ

#### 7.1 УТЕПЛЕНИЕ ЦОКОЛЯ

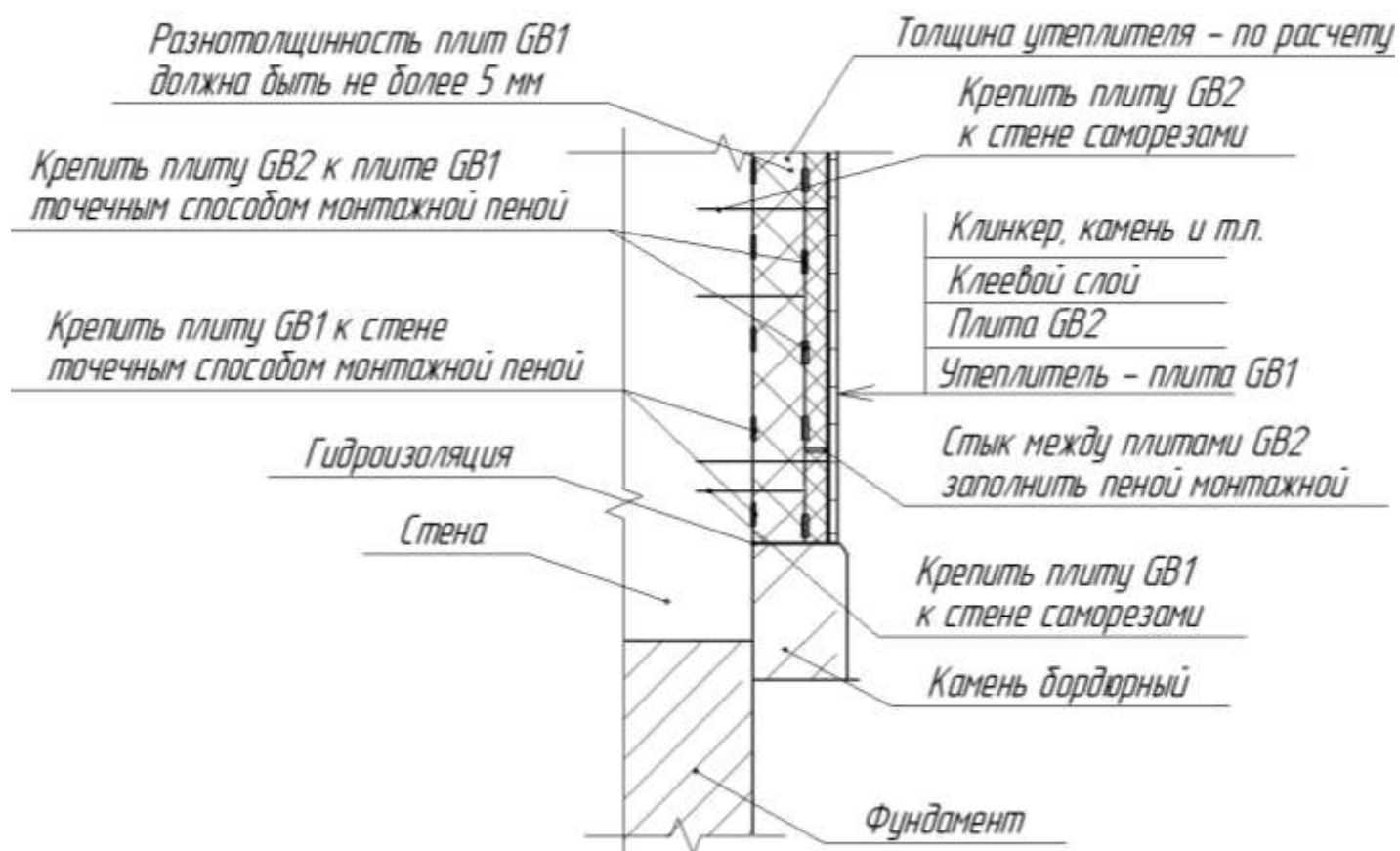


Рис.7.1 Вариант утепления цоколя

Для утепления цоколя применяется плита GB1(GB1-L), которая крепится к стене при помощи саморезов и монтажной пены. Толщина утеплителя выбирается согласно данным теплотехнического расчета.

На облицовку из плиты GB1 наносится точечным способом монтажная пена, на которую монтируется плита GB2. Дополнительно плита GB2 крепится к стене саморезами. Стыки по периметру плиты GB2 заполняются монтажной пеной.

В качестве наружной отделки можно применять клинкерный кирпич, искусственный камень, керамику и т.д., используя при этом клей, рекомендованный производителем отделочного материала.